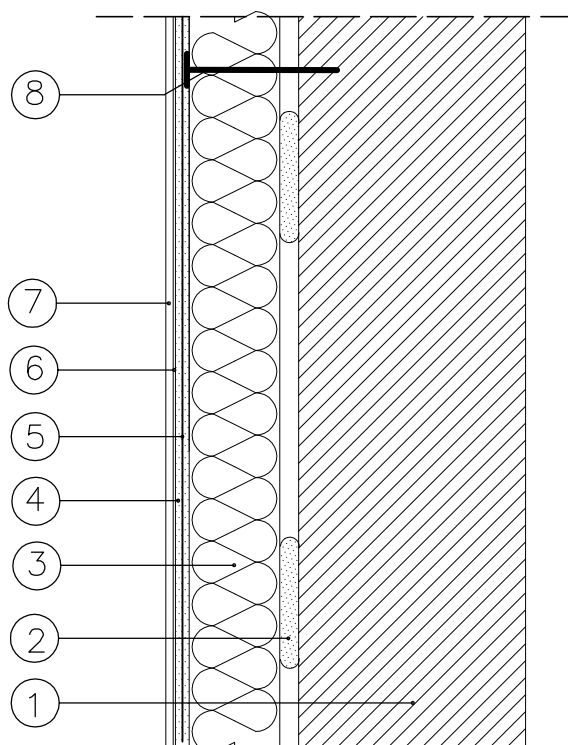


DETAL MOCOWANIA PŁYT STYROPIANOWYCH DO ŚCIANY


SKALA 1:10



1. ŚCIANA O OCZYSZCZONEJ POWIERZCHNI
2. ZAPRAWA KLEJOWA DO MOCOWANIA PŁYT STYROPIANOWYCH
3. ELEWACYJNA PŁYTA ZE STYROPIANU
4. ZAPRAWA KLEJĄCA DO WYKONANIA WARSTWY ZBROJONEJ
5. SIATKA ZBROJĄCA Z WŁÓKNA SZKLANEGO
6. PODKŁAD TYNKARSKI GRUNTUJACY
7. TYNK CIENKOWARSTWOWY BARWIONY W MASIE
8. KOŁEK DO MOCOWANIA TERMOIZOLACJI

UWAGA :

SZCZEGÓŁOWE ROZWIĄZANIA DETALI MOGĄ RÓŻNIĆ SIĘ OD
SIEBIE W ZALEŻNOŚCI OD WYBRANEGO ROZWIĄZANIA
TYPOWEGO JEDNEGO Z PRODUCENÓW DOCIEPLEŃ
FASADOWYCH ZE STYROPIANU.

P.H.U. Taros - Pracownia Projektowa				
 nr archiwalny 2018/05	temat:	Rozbudowa siedziby Komendy Powiatowej Policji w Pruszczu Gdańskim		
	adres:	ul. Wita Stwosza 4, 83-000 Pruszcz Gdański, dz. nr ew. 22/40 i 25/2		
	rysunek:	DETAL MOCOWANIA PŁYT STYROPIANOWYCH DO ŚCIANY		
	zespół projektowy:	arch. Tadeusz Rostkowski arch. Adam Pochylski arch. Przemysław Grzelak	GT-NB-63/105/76 w specjalności architektonicznej	
	sprawdzająca:	arch. Karolina Pałuszyńska-Czekaj	PO/KK/408/2011 w specjalności architektonicznej	
	06.2018 r.	FAZA: architektura	skala 1:10	A-29